

Wir erkunden die Burg Montclair I

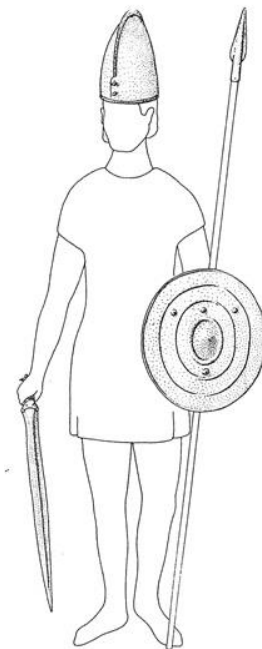
Name: _____

Eine Zeitreise von den Kelten bis zu den Rittern.

Wir erkunden die Burg Montclair und erfahren einiges über Kelten, Römer und Ritter, die seit vielen Jahren auf dem Burgberg wohnten und lebten.

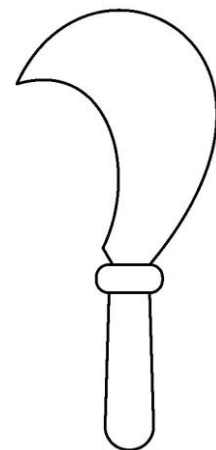
1. Du findest in einer der Vitrinen eine Lanzenspitze, die die Archäologen auf dem Burgberg gefunden haben. Aber was bedeutete die Lanze symbolisch für die Kelten?

- Der Kelte war ein Bauer
- Der Kelte war ein Krieger
- Der Kelte war ein Druiden

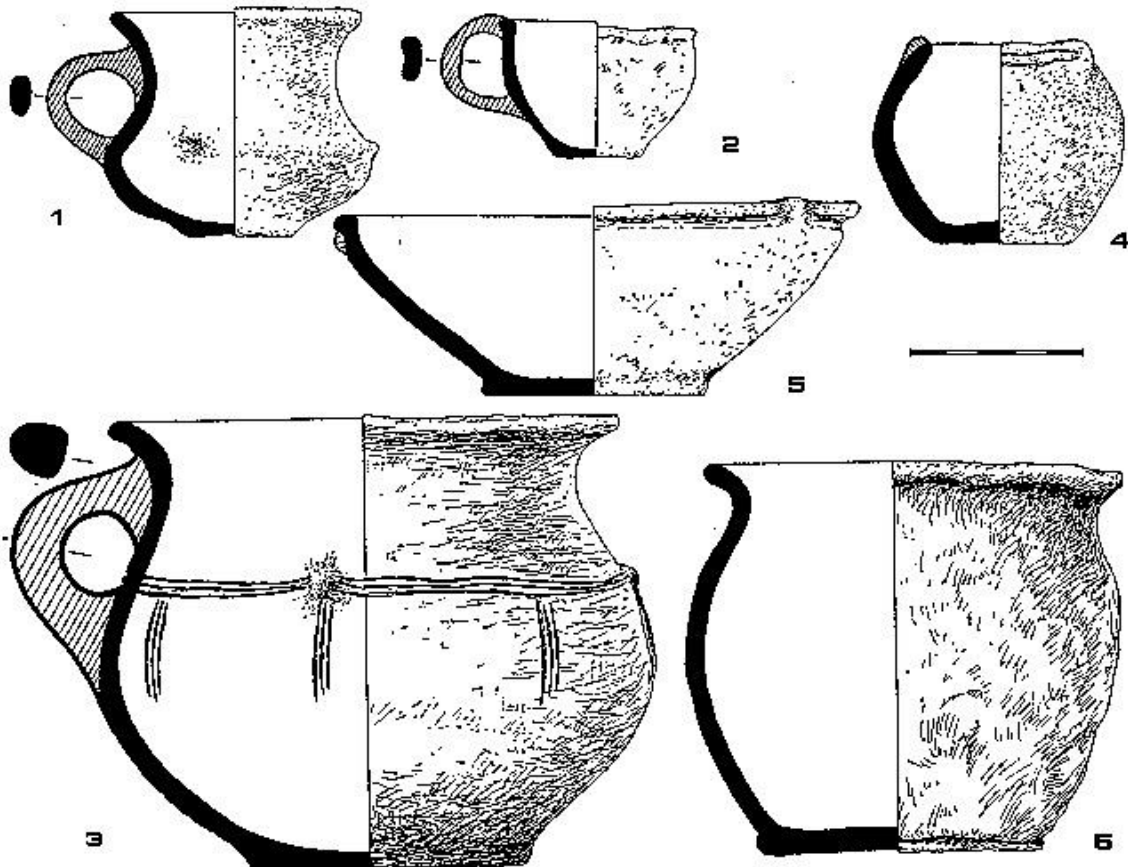


2. Das Rebmesser wurde zur römischen Zeit nicht nur für die unterschiedlichen Arbeiten in der Landwirtschaft gebraucht, sondern auch ganz speziell für den?

W _ i _ b _ u

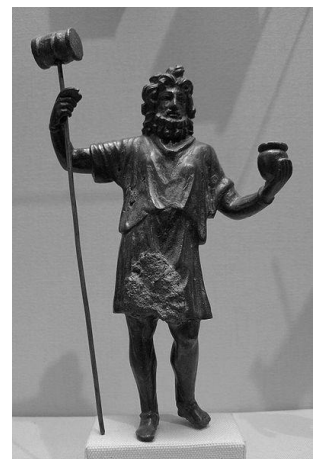


3. Die Kelten haben, wie heute auch, die unterschiedlichsten Gefäße zum Kochen, Essen und Trinken benutzt. Welches Gefäß auf der Zeichnung hat am meisten Ähnlichkeit mit dem Napf aus der Vitrine?

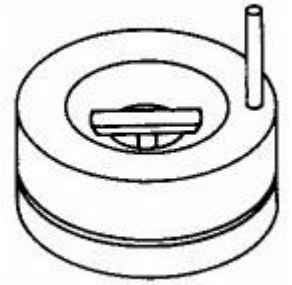


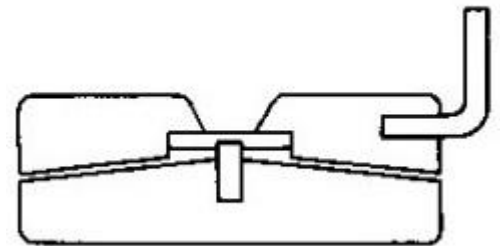
4. Das Rebmesser finden wir auch bei dem römischen Gott Silvanus. Er war in der römischen Mythologie der Gott der...?

- Felder und Wälder und der Beschützer des Viehs
- Felder und Berge und der Beschützer der Vögel
- Felder und Straßen und der Beschützer der Kinder



5. Der römische Mahlstein in der Vitrine zeigt ein abgebrochenes Stück einer römischen Handmühle. Die Handmühle bestand aus einem Läuferstein und einem großen Liegestein. Wozu diente die Handmühle den Römern?





6. Und was machten die Römer mit dem gemahlten Korn?

7. Auch die Ritter mussten ihr Eigentum in der Burg vor Dieben und Räubern sichern. Aber womit konnte man das im Mittelalter?

8. Wenn du die Frage Nummer 7 beantworten könntest, weißt du bestimmt auch, wer die Türsicherung der Ritter erfunden hat.



- Die Römer
- Die Kelten
- Die Mönche

9. Aus welchem Material wurden Schlüssel und Schlösser hergestellt?

- Holz
- Eisen
- Stein

10. Die Pferde im Mittelalter waren genauso wichtig, wie das Auto für uns heute. Ein Auto hat vier Reifen und ein Pferd hat vier Hufeisen. Aber vor was sollten die Hufeisen das Pferd schützen?

- Vor dem harten und steinigen Boden
- Vor dem harten und sandigen Boden
- Vor dem weichen und matschigen Boden

